

MEDIDA -1

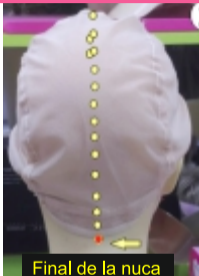
Desde el centro de nuestra frente (donde inicia el pelo)



CONTORNO

Desde el centro de nuestra frente, donde inicia el pelo

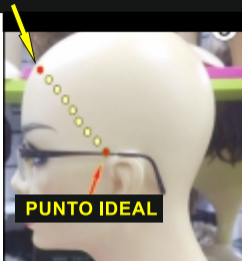
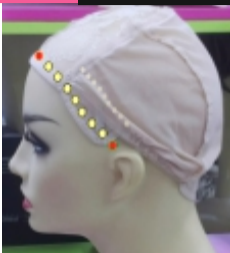
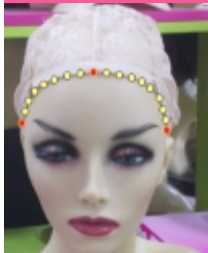
MEDIDA -2



FRENTE - NUCA

MEDIDA -3

Desde el centro de nuestra frente donde inicia el pelo

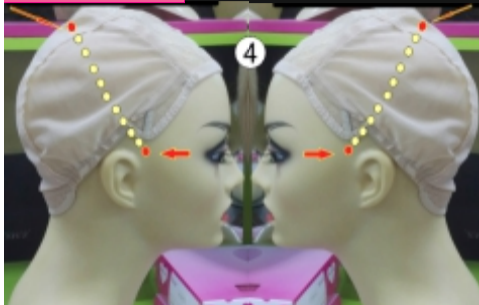


Desde el punto rojo(como ponernos unas gafas) hasta llegar al otro lado igual. Para que la peluca no moleste pasara por detrás de la oreja, no mediremos mas abajo aunque tengamos cabello.

FRONTAL

MEDIDA - 4

Desde el inicio del lateral punto rojo pasando por coronilla



Desde el inicio del lateral (punto rojo) pasando por coronilla hasta el otro lado igual. Esta medida es para que nuestra peluca no nos haga bolsa en la parte alta de la coronilla. Esta medida es redonda con lo cual puede variar uno o dos centímetros de mas para un mayor confort y comodidad.

CORONILLA

MEDIDA -5



Desde el punto rojo, hay que empezar a medir desde donde empieza nuestro pelo por detrás de la oreja y recto hasta llegar al otro lado igual.

PARTE TRASERA